

Kabel vervangen van een Philips NMS 1140 muis met een gebruikte joystickkabel

Origineel door: Bas Kornalijslijper

Bewerkt door: Bart Hamer

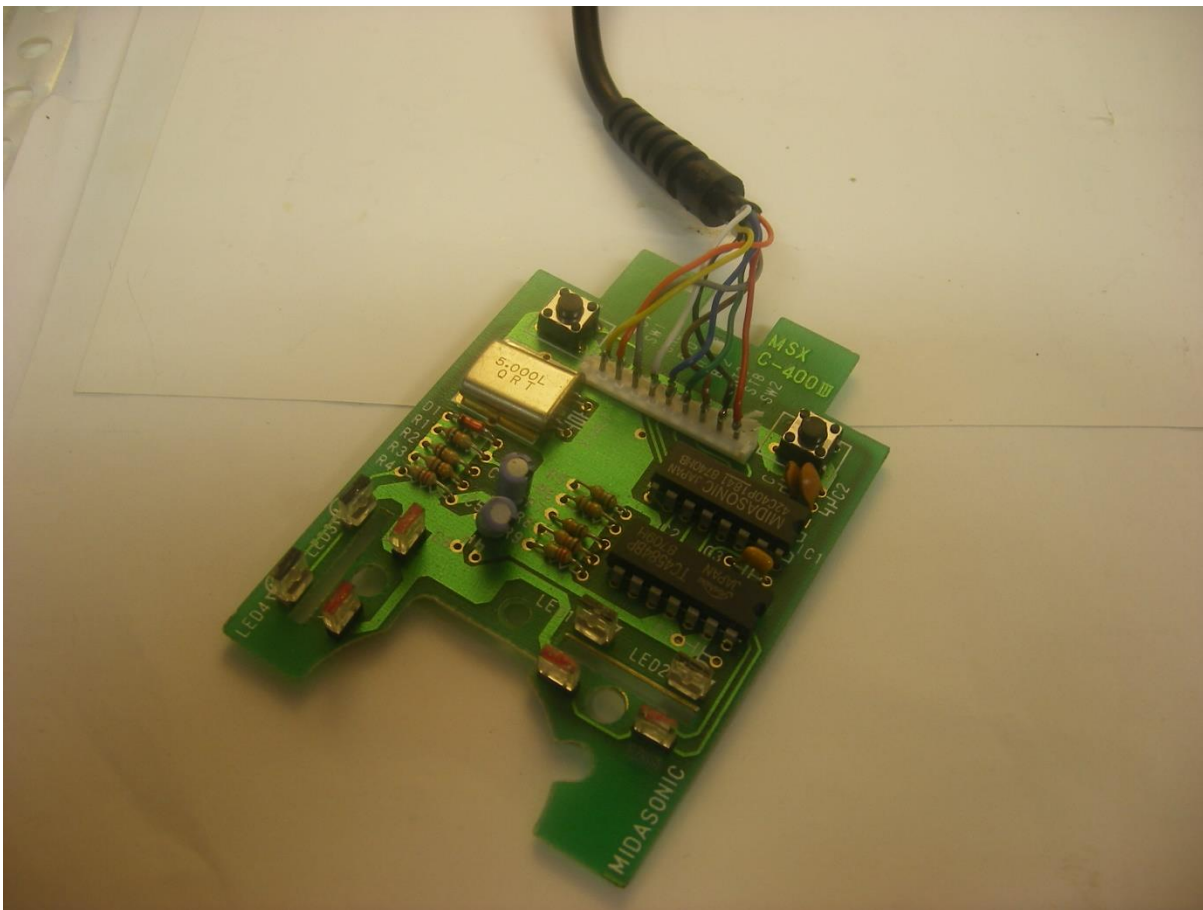


De Philips NMS 1140 muis.

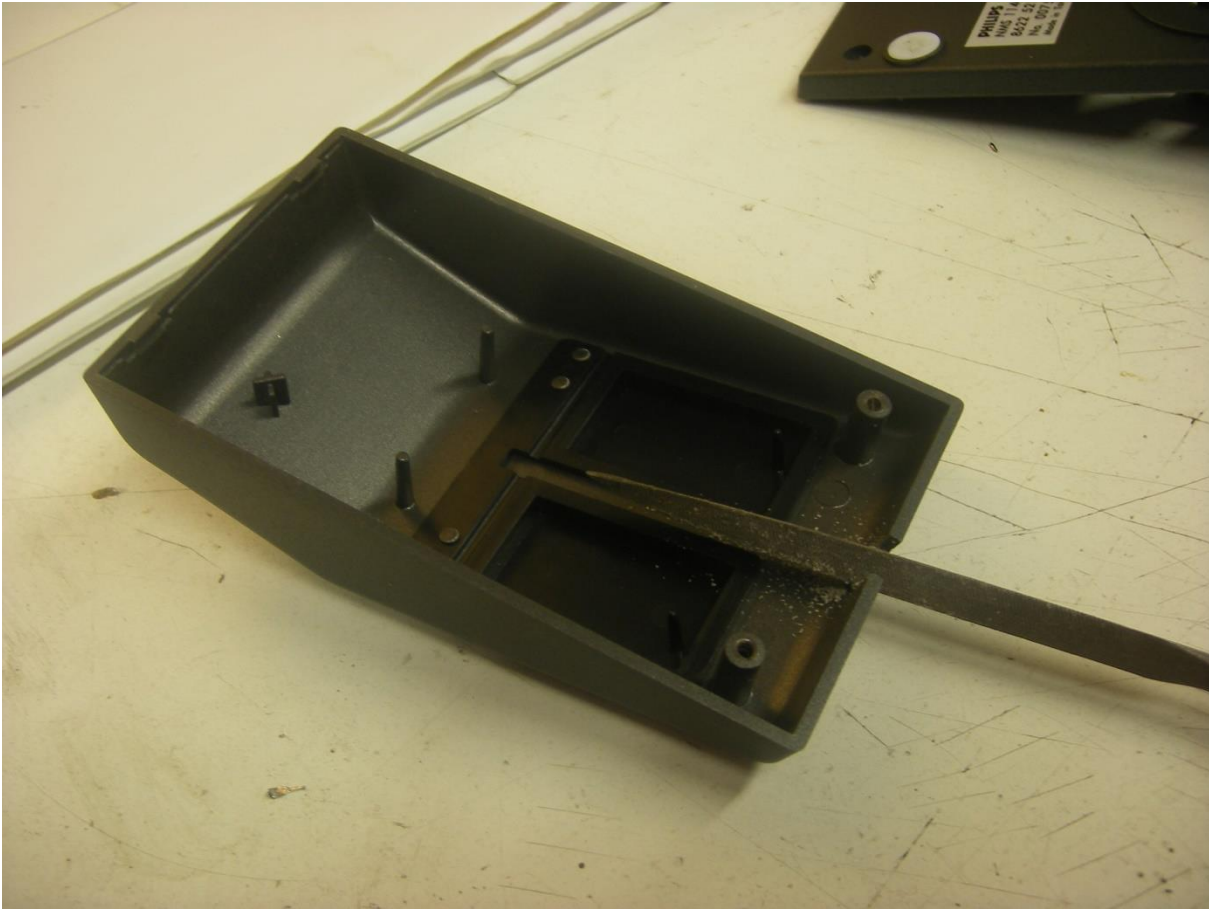
Regelmatig komt het voor dat de muis niet meer werkt. In de meeste gevallen is het schoonmaken van de geleidewieltjes de oplossing. Een kabelbreuk komt ook regelmatig voor, echter de originele kabels zijn niet meer te verkrijgen. In plaats van de originele kabel kun je ook een joystickkabel nemen met 9 aders. Neem bijvoorbeeld een oude Quickshot, Crackshot of Spectravideo joystick en kijk eerst of deze goed werkt. Haal de kabel voorzichtig uit de joystick. De "nieuwe" kabel is niet voorzien van juiste connector, maar kan eenvoudig gesoldeerd worden op de pinnen van de muisconnector. Natuurlijk kun je ook de connector verwijderen en de aders rechtstreeks solderen op de lege plaats van de connector.

- Schroef de muis open.
- De kabel kan eenvoudig losgehaald worden, want deze is met een connector aangesloten.
- Verwijder de printplaat.
- De nieuwe kabel kan wat dikker zijn bij de kabelinvoer. Dit is op te lossen door de behuizing iets aan te passen.
- Soldeer de nieuwe kabel aan de bovenzijde van de connector of verwijder de connector. Soldeer het volgens onderstaand schema. De gele ader van de "nieuwe" kabel is pin 1 (+5V DC).

SUB-D	Kleur ader originele kabel	Intern pin	Functie	Kleur ader vervangende kabel
1	Zwart	4	Omhoog	Wit
2	Bruin	5	Omlaag	Blauw
3	Wit	6	Links	Groen
4	Blauw	7	Rechts	Bruin
5	Oranje	1	+5V DC	Geel
6	Rood	2	Knop 1	Oranje
7	Geel	9	Knop 2	Rood
8	Paars	8	Output	Zwart
9	Groen	3	Massa	Grijs



De "nieuwe" kabel is gesoldeerd aan de bovenzijde van de connector.



De behuizing aanpassen voor de "nieuwe" kabel.